
**PROTOCOL PER A LA PREVENCIÓ, LA
DETECCIÓ I L'ACTUACIÓ DAVANT**

L'ASSETJAMENT ENTRE INFANTS

2022

Introducció

Aquest document pretén ser una guia per a la **prevenció i l'actuació davant de qualsevol forma d'assetjament entre infants**, que es doni en el marc de les activitats que desenvolupa Fundesplai en qualsevol dels seus serveis i projectes.

Aquest document ha de servir per regular l'actuació de tots els equips educatius de Fundesplai i la comunitat educativa implicada.

Plantegem dos recorreguts diferents del protocol:

- Per a activitats de lleure **fora del marc escolar**.
- Per a activitats de lleure en el **context escolar** (acollida, extraescolars i temps educatiu del migdia).

Aquest document no recull els casos d'abús sexual entre iguals o entre un adult i un infant, donat que ja existeix un [protocol específic d'abusos sexuals](#).

Objectius

Els objectius del procediment d'assetjament de Fundesplai són:

- **Vetllar** per la no vulneració dels Drets de l'Infant i de les persones amb capacitats diverses.
- Dotar d'un **marc conceptual** a les persones, professionals i voluntaris/es de Fundesplai sobre la concepció de l'assetjament en la infància.
- **Prevenir** les situacions d'assetjament dels infants i adolescents i persones amb capacitats diverses en les activitats que desenvolupem mitjançant recursos educatius.
- Establir els **procediments d'actuació** necessaris un cop detectat una situació d'assetjament entre iguals.

Abast del protocol

L'abast d'aquest protocol es fa extensiu a totes les entitats, serveis i activitats que conformen i es desenvolupen a Fundesplai.

Aquest Protocol serà **accessible a tots els equips educatius i de suport** que ja estan treballant i col·laborant amb l'organització.

Tota persona assabentada del contingut del protocol haurà de signar el full de comunicació conforme està al cas del seu contingut.

Definició d'assetjament i tipologia de maltractaments

Què és l'assetjament entre iguals?

És una persecució moral o física, sempre psicològica, que neix en entorns educatius on un o més infants o joves exerceixen un abús de poder sobre un/a altre/a.

L'assetjament no és només una problemàtica que afecta a la persona que agredeix i a la que és agredida, sinó que perjudica tot el seu entorn i **obstaculitza el funcionament normal de les activitats de lleure i les relacions del grup.**

L'assetjament normalment **es repeteix** sistemàticament al llarg d'un període de temps durant el qual l'agressió es dona de manera sostinguda.

TIPUS DE MALTRACTAMENT

● Maltractament físic

- **Directe:** Pegar, amenaçar amb armes...
- **Indirecte:** Amagar, robar, trencar... objectes o pertinences.

● Maltractament verbal

- **Directe:** Insultar, burlar-se, posar mots, amenaces, xantatge...
- **Indirecte:** Parlar malament d'algú, difondre falsos rumors...

● Exclusió social

- **Directe:** Excloure, no deixar participar a algú en una activitat...
- **Indirecte:** Ignorar, menysprear, tractar com a un objecte...

MARC NORMATIU

El marc normatiu que emmarca els fonaments procedimentals és:

- **Estatal:** La Llei orgànica 8/2021 de protecció integral a la infància i l'adolescència davant la violència- [LOPVI](#).
- **Autonòmic:** A nivell autonòmic encara resta per fer la concreció de la LOPVI, però la Generalitat compta amb el [protocol de prevenció, detecció i intervenció davant l'assetjament i el ciberassetjament entre iguals](#). Aquest procediment està sobretot pensat pel marc escolar.



El contingut d'aquest procediment de la Generalitat es basa en els següents documents:

- SEER: [“Guia de suport al Protocol - Davant l'assetjament entre iguals”](#) Ed Generalitat de Catalunya. 2021.
- SEER: [“Infografia bullying infants i joves”](#) Ed. Generalitat de Catalunya. 2016.
- SEER: [“Infografia per a monitors - assetjament”](#) Ed Generalitat de Catalunya. 2016.

Com prevenir l'assetjament entre iguals a les activitats de lleure educatiu

Tot i que tinguem establert què cal fer un cop es detecta un cas de maltractament, **és important treballar la prevenció** per tal d'evitar situacions no desitjables.

A partir de la intervenció educativa podem desenvolupar accions molt eficaces per reduir les conductes disruptives i violentes i prevenir el bullying. A continuació citem algunes claus que cal tenir present:

- **Els jocs de cohesió** faran que el grup estigui més fort davant de situacions que puguin sorgir, i que hi hagi més vincles que potenciïn les relacions saludables.
- **Les activitats cooperatives** poden ajudar a deixar enrere diferències per treballar plegats. Nelson Mandela deia, *“si vols fer les paus amb el teu enemic, treballa amb ell. Immediatament esdevindrà el teu company”*. Amb aquests jocs i el treball de valors, podem aconseguir situar la persona per davant de tot, fomentant el respecte a la diversitat.
- El treball de l'**educació emocional**, la consciència i gestió de les emocions, i l'entrenament de l'empatia, són importantíssims per prevenir situacions d'assetjament.

- També és molt important afavorir un **ambient de confiança** en el grup i mantenir vies de comunicació obertes amb els infants, de manera individual i grupal, perquè tothom es pugui expressar.
- A partir del treball d'**educació en valors** podem fer una bona prevenció i **sensibilització sobre el bullying**.

En els següents enllaços trobaràs **activitats de prevenció del bullying** en grups d'infants i joves:

- » [Eines per prevenir el ciberbullying](#)
- » [7 activitats i una colla encoratjada per prevenir el bullying](#)
- » [Activitats per afavorir l'amistat, la convivència i la cohesió de grup](#)
- » [13 curtmetratges contra el bullying](#)
- » [40 activitats d'educació emocional per a infants i joves](#)
- » [Proposta educativa EnCORatja't](#)
- » [Proposta educativa nuSOS](#)

La intervenció quan detectem un cas d'assetjament

Davant de la detecció d'un cas d'assetjament s'hauran de **seguir les recomanacions que detallem a continuació**.

Cal tenir present que **en el marc escolar** el procediment a seguir l'ha de poder establir l'escola segons el [protocol de la Generalitat](#) que hem indicat en el punt 4 d'aquest document. El procediment establert i el pla d'acció a seguir ha de ser compartit pels equips educatius de lleure de l'escola: a collida, temps del migdia i extraescolars.

La coordinació és essencial

És important que tota la comunitat educativa estigui ben coordinada per no entrar en contradiccions i perquè les mesures a seguir siguin efectives.



1. ATURAR I PROTEGIR

Qualsevol conducta de violència s'ha d'aturar immediatament. Donem una resposta ferma i proporcionada de tolerància zero amb la violència. Cal aturar immediatament la situació de maltracte i protegir la persona que té el rol de víctima.

- Tenir clara la **resposta immediata** que hem de donar segons el nostre marc normatiu. Cada servei ha de tenir unes normes de convivència que ha de servir per prevenir situacions d'assetjament.
- És important que la víctima vegi que hi ha una **resposta cap a l'agressió** i cap al company/a que adopta el rol d'agressor/a.
- Cal **assegurar la protecció** de l'infant o adolescent que té el rol de víctima.
- Quan hem aturat el conflicte, ens hem d'assegurar que no hi haurà **cap tipus de represàlia** per part de l'agressor/a.
- Cal evitar les al·lusions directes a la víctima, i mostrar que ens n'hem assabentat gràcies a la nostra **estratègia de detecció** sense que cap company individualment ens ho hagi dit.
- És important fer un treball amb la persona que ha fet l'agressió, per tal de fer una intervenció educativa que tingui en compte totes les parts implicades i doni **eines a la persona agressora** per tal de no repetir aquest tipus de conducta. Hem de separar l'acció de la persona i treballar el seu rerefons. Reforçar l'autoestima i l'empatia. Donar alternatives de noves formes de relacionar-se, de sentir-se bé, de tenir poder...

2. IMPLICAR I AVISAR

Cal **avisar i implicar als diferents agents educatius** en funció dels passos marcats per aquest protocol. Aquests passos són diferents segons l'activitat es desenvolupi en el marc escolar o no.

És important fer el traspàs des d'un **enfocament no culpabilitzador** i amb la mirada posada en la restauració del benestar de tots els agents implicats.

El treball en xarxa de tots els agents educatius afavoreix una línia d'actuació compartida i, per tant, potencia els efectes de les intervencions realitzades.

En activitats de lleure dins el marc escolar

A continuació es detallen els passos a seguir en cas d'activitats de lleure dins el marc escolar (acollida, extraescolars i temps educatiu del migdia).

1. Informar a la figura de **coordinació del servei**.
2. La coordinadora o coordinador informará a l'**equip tècnic de Fundesplai**.
3. L'equip tècnic de Fundesplai informará a la **direcció del centre** i al **delegat/da de prevenció** de Fundesplai.
4. Serà la direcció del centre la que desplegarà el **protocol de la Generalitat** i per tant, avisará a les famílies i prendrà les mesures necessàries recollides en l'esmentat protocol.
5. El delegat/da de prevenció de Fundesplai podrà valorar, si s'escau i d'acord amb la direcció del centre, altres **mesures d'actuació i reparació complementàries**.

Important: No es pot prendre cap decisió de manera individual sense consensuar amb la coordinació, l'equip tècnic i la direcció de l'escola.

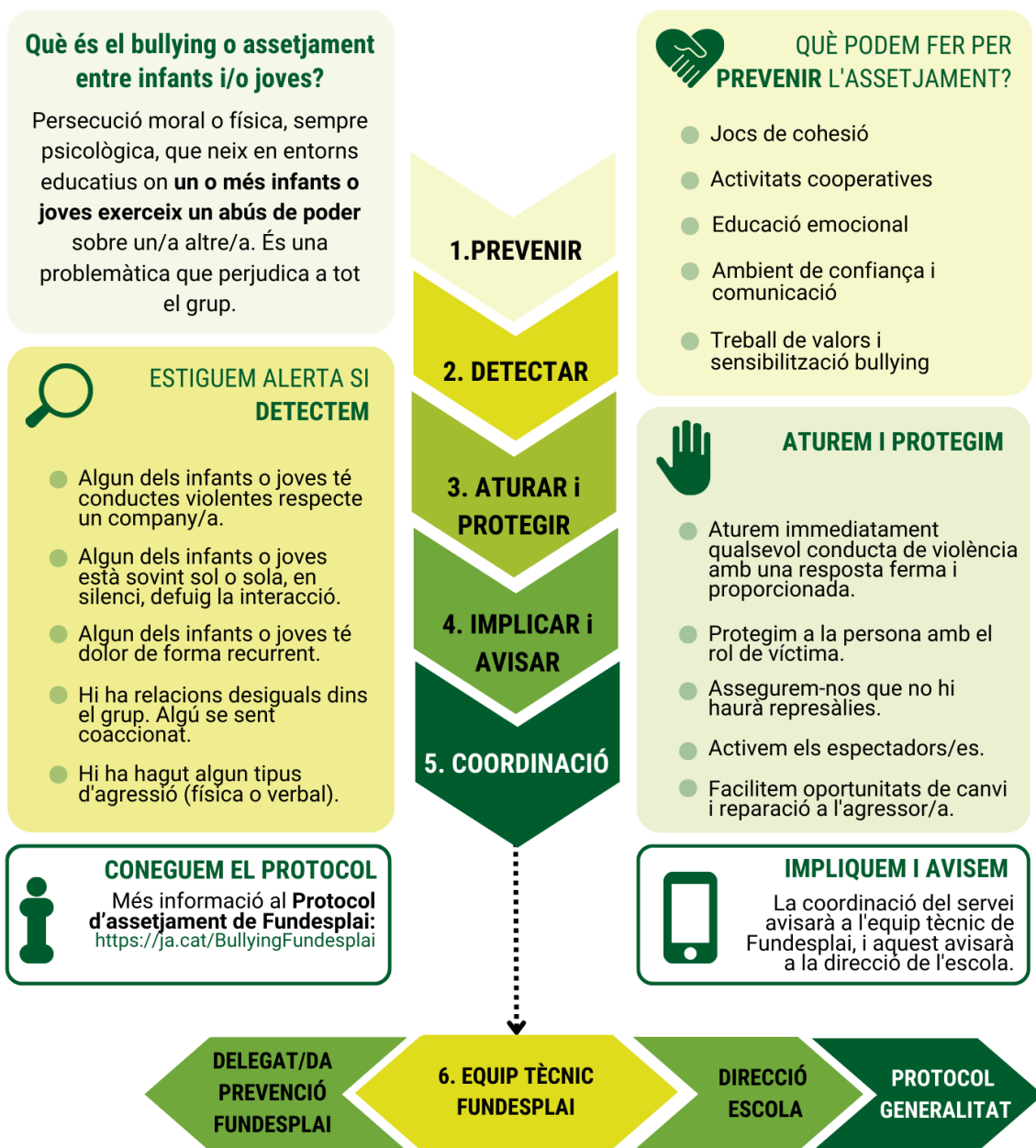
Delegats/des de prevenció de Fundesplai

- **General:** José Antonio Ruíz Montes
- **Federació Esplais:** Mireia García González.
- **Cases de colònies:** Andrés García Rodenas.

Infografia que resumeix els passos a seguir per la prevenció, la detecció i l'actuació davant de l'assetjament entre iguals en activitats de lleure dins el marc escolar.

» [Descarregable a mida A3 en aquest enllaç](#)

PREVENCIÓ, DETECCIÓ i ACTUACIÓ davant l'ASSETJAMENT entre INFANTS - En activitats de lleure dins el marc escolar -



En activitats de lleure no vinculades a una escola

A continuació es detallen els passos a seguir en cas d'activitats de lleure fora del marc escolar (casals, colònies, esplais,...).

- 1.** Informar a la figura de **coordinació / direcció del servei**.
- 2.** En la mesura de les nostres possibilitats cal que informem a les famílies i els centres educatius dels infants de la situació detectada i de les intervencions fetes. Però abans de fer cap comunicació, és molt important que la coordinació / direcció estigui al cas i s'hagi **consensuat l'actuació a realitzar**.
- 3.** En cas d'un assetjament continuat informar al **delegat/da de prevenció d'assetjament de Fundesplai**, que podrà valorar fer una observació del servei per detectar possibles millores de prevenció i actuació a realitzar.

Delegats/des de prevenció de Fundesplai

- **General:** José Antonio Ruíz Montes
- **Federació Esplais:** Mireia García González.
- **Cases de colònies:** Andrés García Ródenas

Infografia de SEER que resumeix el protocol a seguir en activitats de lleure no vinculades a un centre escolar:

» [Descarregable en aquest enllaç](#)

PROTOCOL DAVANT L'ASSETJAMENT PER A MONITORS/ES I CAPS

Què és l'assetjament o bullying?

Personejació moral o física, sempre psicològica, que neix en entorns educatius on un o més infants o joves exerceixen abús de poder sobre un altre.

L'assetjament no és només una problemàtica que afecta el qui agrada i el qui és agredit. Psicològica tot el seu entorn i obstaculitza el funcionament normal del cas o l'esplai, les activitats de lleure i les relacions del grup.

prevenció

CONSELLS PER A LA PREVENCIÓ DE L'ASSETJAMENT EN LES ACTIVITATS DE LLEURE

- ✓ FOMENTA JOCS COOPERATIU, JOCS DE COHESIÓ...
- ✓ TREBALLA ELS VALORS. LA PERSONA VA PER DAVANT DE TOT...
- ✓ GENERA UN CLIMA DE CONFIANÇA
- ✓ CREA ACTIVITATS QUE FOMENTIN HABILITATS SOCIOEMOCIONALS
- ✓ FES DE LA COMUNICACIÓ UN PUNTALE DE LA VOSTRA RELACIÓ
- ✓ POTENCIA LA SENSIBILITZACIÓ SOBRE L'ASSETJAMENT

!detecció

ALGÚ T'HA COMENTAT QUE... HAS VIST ALGÚ QUE...

Estigues atenta als canvis: canvis d'amistats, en les dinàmiques de grup...

Estigues atenta al llenguatge, als lideratges, a les creences i al clima emocional

- A** **ÉS VIOLENT/A NOMÉS CAP A UNA PERSONA?**
- HA ESTAT O ESTÀ FENT MAL A ALGÚ?**
- S'ENFADA AMB FACILITAT?**
- ESTÀ ESPECIALMENT CALLAT/ADA?**
- ESTÀ SEMPRE SOL/A?**
- SE'L VEU INSEGUIR/A?**
- ESTÀ DUBITATIU/IVA?**
- SEMBLA QUE PATEIXI CONSTANTMENT?**
- HAS VIST RELACIONS DESIGUALS ENTRE ELS JOVES?**
- VEUS ALGUNES PERSONES COACCIONADES DINS DEL GRUP? AMB POR DE PARLAR? BUSCANT L'APROVACIÓ DELS COMPANYYS?**
- HAS VIST ALGUN TIPUS D'AGRESSIÓ?**

actuació

DAVANT LA VIOLÈNCIA: **ATURA-ACTIVA-IMPlica**

1 ATURA L'AGRESSIÓ: DONA RESPOSTA

2 ACTIVA I RESPON AL CONFLICTE

3 IMPlica I AVISA

Implica tots els agents per superar l'assetjament

protocol

ACTUA!

TINGUES EN COMPTE!

CONTACTA AMB...

1 AGENT ASSESSOR DE LA TEVA FEDERACIÓ O MOVIMENT

2 FAMILIA

3. COORDINACIÓ I SEGUIMENT

Un cop haguem avisat i implicat a tots els agents educatius i s'hagin seguit els passos marcats per activar els protocols corresponents, podem realitzar altres accions per tal de reforçar l'actuació, sempre sota la **supervisió del delegat/da d'assetjament de Fundesplai**.

- Assignarem una **persona referent** de l'equip educatiu que entomi el cas i el lideri i faci el seguiment de la planificació i execució de les mesures preses.
- Informar tot l'**equip d'educadors/es** i compartir l'estratègia a seguir.
- Compartir la informació i l'estratègia amb **altres agents educatius i socials** que intervenen amb els infants implicats.

- Si s'escau, podem fer accions i activitats directes amb les persones que tenen rol d'agressor i de víctima amb **intervencions individuals**.
- Podem fer tallers amb el grup afectat de **sensibilització i activació de l'espectador/a**.
- Fer accions restauradores per la reparació dels danys i el **restabliment d'unes relacions sanes** i respectuoses dins el grup.

Recursos externs

- **Telèfon infància respon:** 900 300 777 - 900 116 111 (Àmbit de Catalunya)
- **Telèfon contra l'assetjament:** 900 018 018
- **Associació SEER:** associacio@associacioseer.org

Recursos educatius per a la prevenció de l'assetjament

Per prevenir l'assetjament entre infants i joves, entre d'altres coses, és important parlar del tema. Fer visible que és una qüestió que pot afectar a qualsevol persona i que davant de les situacions d'assetjament no ens podem quedar aturats/des.

Per treballar i sensibilitzar sobre l'assetjament amb els infants es poden fer servir els següents recursos:

PROPOSTA EDUCATIVA EnCORatja't Fundesplai



» [Accés directe a la proposta educativa EnCORatja't](#)

El sexisme, el masclisme, l'assetjament, la LGTBIfòbia, i la violència que se'n deriva, esdevé, encara avui, una xacra social que cal combatre amb fermesa des de tots els àmbits. A través d'aquesta proposta educativa volem assumir el repte d'educar els infants i joves en els valors de la coeducació per a

una **societat més igualitària, lliure de discriminacions i de qualsevol forma de violència.**

Objectius de la proposta educativa EnCORatja't

- Educar les noies i els nois, des de la seva participació activa, per construir una societat lliure de discriminacions i de qualsevol forma de violència.
- Avançar cap una igualtat d'oportunitats real entre totes les persones, indiferentment del gènere.
- Fomentar entorns de confiança i una convivència basada en els valors de l'amistat i el respecte a la diversitat, a les identitats i orientacions sexuals.
- Promoure la cultura de violència zero per garantir la prevenció i la detecció de conductes sexistes i homòfobes i qualsevol mena d'assetjament. Integrar la perspectiva de gènere en la cultura i les pràctiques de centre.
- Estimular l'esperit crític i ser agents de transformació social. Organitzar campanyes per denunciar tota forma de violència, en particular l'adreçada a les dones i als col·lectius de LGTBI.

PROPOSTA EDUCATIVA nuSOS

Fundesplai



» [Accés directe a la proposta educativa nuSOS](#)

nuSOS és una proposta educativa entorn la ciutadania global, les migracions i el refugi, perquè els infants i joves reconeixin els Drets Humans i la diversitat com a valors indispensables per a la convivència i la sostenibilitat al nostre món. Perquè estem davant d'un gran repte planetari, una gran crisi social i humanitària.

Cal actuar amb urgència i qualitat educativa per motivar els infants i joves a tenir esperit crític, mobilitzar-se i formar part de la solució.

Objectius de la proposta educativa nuSOS

- Acompanyar en l'educació de les noies i els nois, des de la seva participació activa, per desenvolupar consciència de ciutadania global, entesa com el conjunt d'actituds, valors i comportaments dirigits a aconseguir un món més sostenible i fraternal on es respectin els Drets Humans de totes les persones.
- Aportar elements de reflexió crítica sobre el fet migratori i el refugi.
- Promoure accions per combatre l'alterofòbia en les seves diverses manifestacions (racialisme, discriminació, racisme), i reivindicar la diversitat com a valor indispensable per a la convivència i la sostenibilitat del nostre món.

PLATAFORMA PDA BULLYING SEER



» [Accés directe a la plataforma PDA Bullying](#)

La Plataforma **PDA BULLYING** és una proposta de bones pràctiques per a la prevenció, detecció i actuació de l'assetjament i el ciberassetjament amb origen en entorns educatius, i altres violències entre iguals (infància i adolescència).

Aquest codi de bones pràctiques ve sostingut per una plataforma col·laborativa que aglutina recursos i actius, sumant així efectius per superar el bullying.

PÒSTER PER A INFANTS I JOVES «DAVANT L'ASSETJAMENT» SEER – Generalitat

SEER i la Generalitat han preparat un pòster perquè els infants i joves prenguin consciència sobre l'assetjament i el posicionament recomanable davant de conductes violentes.

» [Descarregable en aquest enllaç](#)

PROTOCOL DAVANT L'ASSETJAMENT



Digues stop! Tu tens el poder de canviar-ho



Pateixes una situació violenta? V

NO ÉS CULPA TEVA

RES NO JUSTIFICA LA VIOLÈNCIA

NO ETS FEBLE, ESTÀS EN UN MOMENT DIFÍCIL

- Parla-ho amb algú proper (un monitor, una amiga...)



Veus alguna agressió?

NO FER-HI RES SEMPRE AFAVOREIX LES AGRESSIONS

POSICIONA'T!



- Explicar-ho no és "xivar-se"! Estàs ajudant perquè això no passi
- Protegeix: dóna força al company/a assetjat i inclou-lo al grup
- Ajuda el teu company/a a deixar el paper d'agressor/a

SER "RESPECTADOR/A" ÉS FER ALGUNA COSA PER AFAVORIR EL RESPECTE I LA CONVIVÈNCIA



canvia el teu paper!

explica-ho!
EXPLICAR-HO NO ÉS "XIVAR-SE"

COM ET SENTS?

COM ET VOLS SENTIR?

QUÈ POTS FER PER SENTIR-TE MILLOR?

DEIXA DE SER AGRESSOR/A O VÍCTIMA

respecta!



Estàs fent mal a algú? A

NO SÓN BROMES, SÓN AGRESSIONS

DE VERITAT VOLS SER UN AGRESSOR/A?

- La violència no és la solució, forma part del problema
- Tu no ets així, segur que saps relacionar-te d'una altra manera

NECESSITES FER MAL A ALGÚ PER SENTIR-TE BÉ?

AQUEST ÉS EL TIPUS DE RELACIÓ QUE VOLS?

- Accepta l'oportunitat
- Demana ajuda



ACTUA I RESPECTA

A AGRESSOR/A

V VÍCTIMA

RE "RESPECTADOR/A"

ATURA-HO

A ATURA LES AGRESSIONS

V DEMANA AJUDA, DIGUES STOP

RE POSICIONA'T I DONA SUPORT... A LA CONVIVÈNCIA

ARREGLA-HO

A ACCEPTA L'OPORTUNITAT I DISCULPA'T

V PREN-TE EL TEMPS QUE CALGUI

RE GENERA BON RÒTLLI I BON CLIMA EMOCIONAL

INCLOU UN NOU ROL

A CANVIA LA TEVA FORMA DE RELACIONAR-TE

V APROPA'T

RE CONVIDA TOTHOM A PARTICIPAR-HI



més informació a associacioseer.org



Consorci de Ciències
Departament de Treball, Afers Socials i Famílies

Desplegament

El present protocol pretén sensibilitzar, formar i dotar d'eines i recursos a tots els agents educatius de Fundesplai per tal de prevenir l'assetjament entre infants i joves a les activitats de lleure de Fundesplai i actuar de manera coordinada davant d'un cas de bullying en el marc de les nostres activitats.

Per tant, despleguem aquest protocol durant les activitats d'estiu i també les activitats que es desenvolupen durant el curs escolar.

Fundesplai, juny 2022.



Contacte

93 474 74 74
fundacio@fundesplai.org
<https://fundesplai.org>