

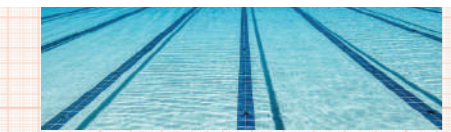
PILES I BATERIES

Les trobem en aparells elèctrics i electrònics



Es filtren a l'atmosfera, a la terra, i a les capes subterrànies de l'aigua rius i mars.
Finalment, són absorbits pels éssers humans causant danys a curt, mig i llarg termini.

1 PILA = 600.000 LITRES D'AIGUA CONTAMINADA



ACCIONS

Evita llençar piles i bateries a llocs incorrectes.



Diposita les piles al contenidor específic.
Utilitza piles reutilitzables.



ACCIONS

Plega el bric abans de llençar-lo a les escombreries, ocuparà menys espai.
Diposita el bric al contenidor groc, així podrem reciclar-lo.
A l'hora de comprar, prioritza els envasos de vidre, són més sostenibles i fàcils de reciclar.

TOVALLOLETES

> Si es llencen al wc, s'encallen a les canonades, el clavegueram i les depuradores, contaminant rius i rieres.



EMBUSSOS AL CLAVEGUERAM



> Cada any, 2.400 tones de tovalloletes queden embossades a tuberies i canonades.



CONTAMINACIÓ RIUS I MARS



> No es desfan amb l'aigua.
> No es poden reciclar. Trigarán de 3 setmanes a 100 anys en desintegrar-se.

ACCIONS

Utilitzar productes alternatius com paper higiènic, tovalloles de cotó o esponges.

En cas d'utilitzar-les, llençar-les sempre al contenidor de la resta (encara que indiqui que són aptes per al wc).

OLI DE CUINA



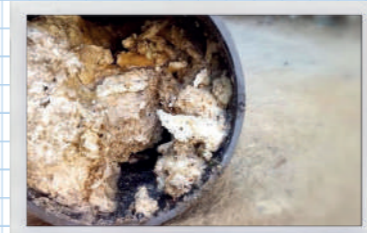
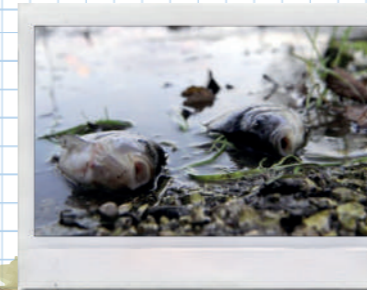
Si es tira per l'aigüera, recorre les canonades fins arribar a rius i mars.



EL GREIX DE L'OLI

NO PERMET

L'OXIGENACIÓ DE L'AIGUA
L'ENTRADA DE RAJOS SOLARS
MORT D'ANIMALS I FAUNA AQUÀTICA



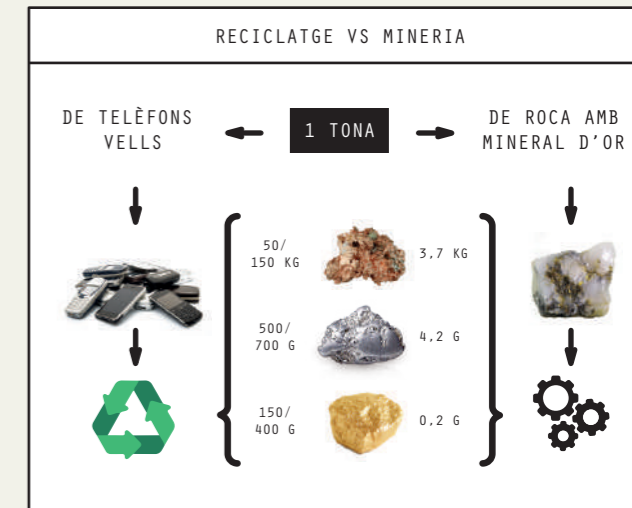
TELÈFON MÒBIL

COMPOSICIÓ	PERCENTATGE	COMPONENTS	ALUMINI, ANTIMONI, ARSÈNIC, BROM, CADMI, CARBONI, CERÀMICA, CERI, COBALT, COLTAN, COURE, CROM DISPROSI, ERBI, ESCANDI, ESTANY, EUROPI, FERRO, FÒSFOR, GADOLINI, GAL·LI, HOLMI, INDI, ITERBI, ITRI, LANTAN, LITI, LUTECI, MAGNESI, NEODIMI, NIOBI, NÍQUEL, OR, PAL·LADI, PLATA, PLATÍ, PLOM, POTASI, PRASEDIMI, SAMARI, SILICI, TANTALUM, TULI, TUNGSTÈ, VIDRE, ZINC, POLICARBONATS, ACRINOLITRI, BUTADIENO, ESTIRÈ, MERCURI, POLIESTER...
	1%	ESTANY	
	2%	NÍQUEL	
	3%	FERRO	
	4%	COBALT I LITI	
	4%	CARBONI	
	6%	ALTRES	
	15%	VIDRE I CERÀMICA	
	15%	COURE	
	50%	PLÀSTIC	

PER QUÈ TRACTAR AQUEST RESIDU CORRECTAMENT?

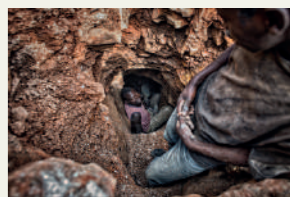
> Per evitar l'impacte sobre el medi ambient i la salut de les persones.

> Obtenció eficient de material recuperat. Aquest material servirà per fabricar nous productes.



EXTRACTIVES DE COLTAN

El coltán (or blau) és un mineral del que estan compostos tots els mòbils, tauletes i altres dispositius electrònics del mercat.



Està afectant el medi ambient i la salut de la població del Congo, provocant conflictes bèl·lics, la mort d'una part important de la població (5 milions i mig en 20 anys), desforestació i pèrdua de biodiversitat.

