

Què regula?



Activitats d'educació en el lleure (incloent-hi algunes de caràcter esportiu)



en què participin més de quatre menors de 18 anys



que es desenvolupin a Catalunya.



Activitats Educació en el lleure



Activitats esportives



SENSE pernòctació



Casal de vacances
Qualsevol activitat que es fa durant les vacances escolars, en general de dilluns a divendres, sense continuïtat durant l'any i en la qual els participants no passen la nit



Casal esportiu
Casal de vacances que té com a objectiu educatiu la formació i la pràctica en una o diverses especialitats esportives.



Colònia
Activitat on es fa nit en un edifici, casa o instal·lació fixa



Estada o campus esportiu
Colònia que té com a objectiu educatiu la formació i la pràctica en una o diverses especialitats esportives



Ruta
Marxa itinerant, a peu o en bicicleta, on cada jornada se sol fer nit en un lloc diferent. La du a terme una entitat inscrita en el Cens d'entitats juvenils de la Direcció General de Joventut



Ruta esportiva
Marxa itinerant que inclou una o més activitats físicoesportives en el medi natural. La du a terme qualsevol entitat que no estigui inscrita en el Cens d'entitats juvenils



AMB pernòctació



Acampada
Activitat on es passa la nit a l'aire lliure, sota cobert o en tendes de campanya.



Camp de treball
Activitat on els participants desenvolupen voluntàriament un treball d'interès social o comunitari o bé col·laboren en projectes col·lectius i no lucratiu per tal d'incidir en la transformació social.

Què no regula?

Activitats familiars

Activitats dutes a terme per centres educatius dins del període escolar

Pràctiques esportives habituals diferents de les esmentades (com ara competicions, entrenaments, jornades de tecnificació, etc.)

Activitats per a infants i adolescents organitzades per CRAE, pels serveis d'intervenció socioeducativa no residencial i per professionals dels equips de medi obert, de justícia juvenil

Activitats organitzades per la Secció juvenil del cos de bombers

Activitats estables de les ludoteques de les administracions públiques

Les persones que intervenen en les activitats



EQUIP DE DIRIGENTS:
Format per la persona responsable de l'activitat i per les persones dirigents. Tots han de ser majors d'edat i estar presents mentre es fa l'activitat.



PERSONAL DE SUPORT LOGÍSTIC:
Persones que col·laboren en el bon funcionament de l'activitat atenent aspectes de tipus logístic o infraestructural.



PARTICIPANTS:
Són els infants i joves menors de 18 anys que gaudeixen de l'activitat.



Responsable de l'activitat: assumeix la responsabilitat de la realització de l'activitat d'acord amb el seu programa, durant el temps i el lloc en què es du a terme.



Persona dirigent: porta a terme directament les activitats amb els participants.



Han de ser majors d'edat, si bé s'admeten joves entre 16 i 18 anys sempre que:

- Siguin 2 anys més grans que el més gran dels participants
- No superin en nombre el 10% dels participants i amb un màxim de 5
- Hi hagi algun altre membre de l'equip de suport logístic major d'edat.

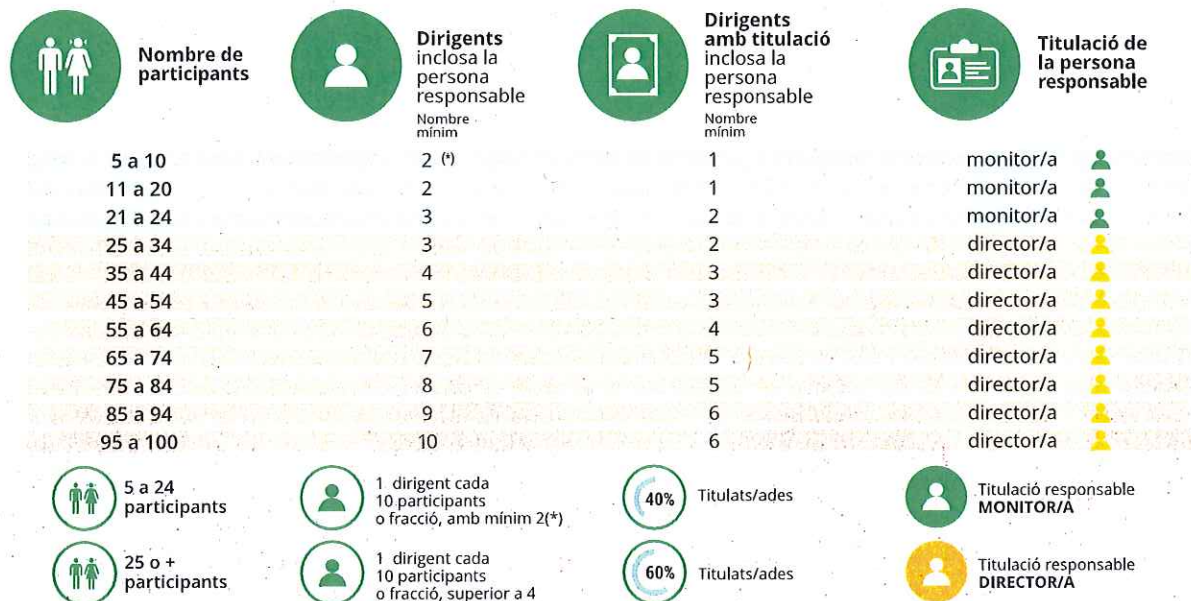
Obligacions del responsable:

- ✓ Complir i fer complir el Decret d'activitats
- ✓ Vetllar perquè es notifiqui correctament l'activitat, així com la seva anul·lació o les modificacions posteriors
- ✓ Facilitar la comprovació i el seguiment de l'activitat al personal degudament acreditat que se n'encarrega
- ✓ Garantir que es du a terme el programa de l'activitat
- ✓ Vetllar per les condicions sanitàries, d'higiene i de seguretat durant l'activitat
- ✓ Vetllar perquè els participants respectin les propietats, les instal·lacions i el medi natural del lloc on es faci l'activitat, i evitar qualsevol risc d'incendi forestal
- ✓ Garantir que els participants coneguin el protocol d'actuació en emergències
- ✓ Fer complir les normes de prevenció en matèria de begudes alcohòliques i tabac
- ✓ Fer complir les normatives corresponents quan s'encarrega l'organització d'alguna activitat a una empresa o entitat especialitzada



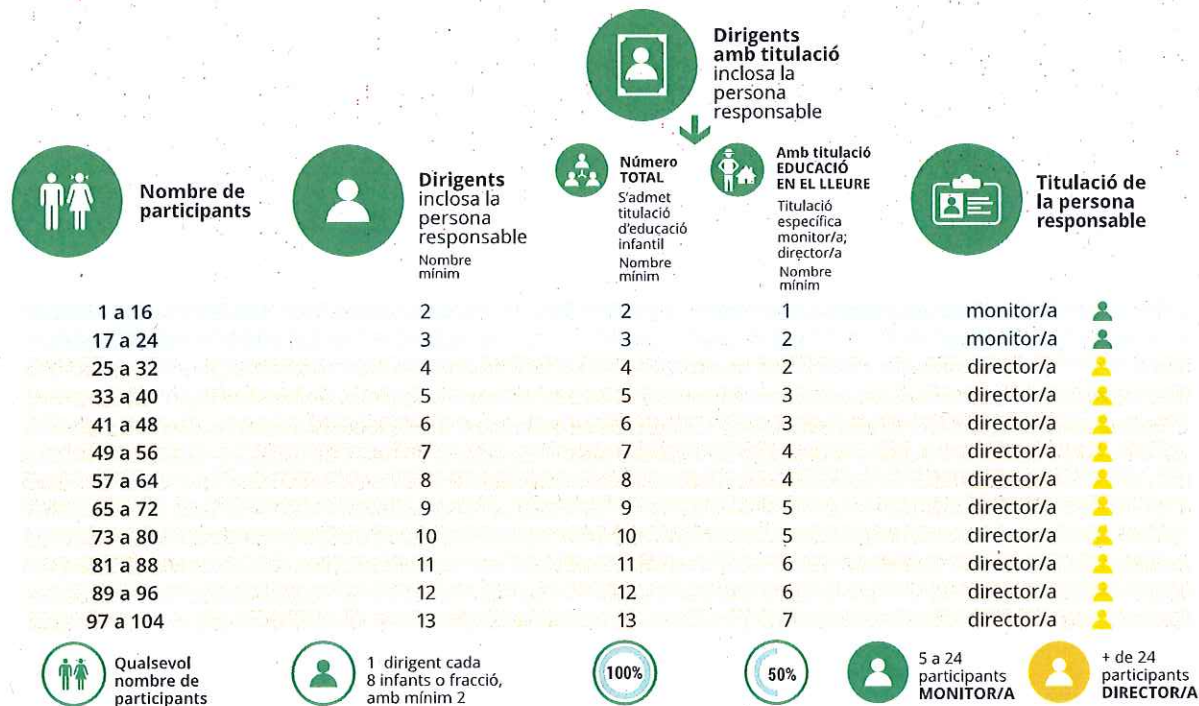
TOTS ELS MEMBRES DE L'EQUIP DE DIRIGENTS I DEL PERSONAL DE SUPORT LOGÍSTIC hauran de presentar a les entitats o empreses d'educació en el lleure on hagin de treballar una certificació negativa del Registre Central de delinqüents sexuals.

Ràtios en activitats amb tots el participants de 3 anys o més



(*) Si tots els participants tenen 16 anys o més, el mínim és 1 dirigent

Ràtios si hi ha algun/a participant menor de 3 anys



Equivalències titulacions

- MONITOR/A** significa disposar d'almenys un dels títols següents:
- ✓ Diploma de monitor/a d'activitats de lleure infantil i juvenil expedit per la Direcció General de Joventut
 - ✓ Certificat de professionalitat de dinamització d'activitats d'educació en el lleure infantil i juvenil
- DIRECTOR/A** significa disposar d'almenys un dels títols següents:
- ✓ Diploma de director/a d'activitats de lleure infantil i juvenil expedit per la Direcció General de Joventut
 - ✓ Certificat de professionalitat de direcció i coordinació d'activitats d'educació en el lleure infantil i juvenil
 - ✓ Tècnic d'animació sociocultural i turística / Tècnic d'animació sociocultural

- MONITOR/A** significa estar en possessió de:
- ✓ Certificat d'inscripció al Registre Oficial de Professionals de l'Esport de Catalunya, com a mínim de monitors/es esportius/ves
- DIRECTOR/A SIGNIFICA** estar en una de les situacions següents:
- ✓ Possessió del certificat d'inscripció al Registre Oficial de Professionals de l'Esport de Catalunya, com a director/a esportiu/a
 - ✓ Col·legiat en el Col·legi de Llicenciats en Educació Física i Ciències de l'Activitat Física i de l'Esport de Catalunya

Notificació de les activitats



Es obligatori notificar les activitats:

SENSE pernoctació



4 dies o més consecutius
(casals de vacances o casals esportius)

AMB pernoctació



2 nits o més consecutives
(colònies o estades o campus esportius, rutes o rutes esportives, acampades i camps de treball)



Terminis de presentació

7 dies



→ VIA TELEMÀTICA

20 dies



→ PRESENCIALMENT MITJANÇANT IMPRÉS DE NOTIFICACIÓ

És important que totes les dades que s'hi introdueixen, i especialment les de contacte, siguin correctes, perquè es pugui actuar en cas d'emergència.

Caldrà comunicar la cancel·lació o modificació de les dades d'una activitat abans que s'iniciï.

Activitats mixtes

Quan una activitat inclogui dins el seu programa la realització d'una o més activitats de modalitat diferent, però que també reguli el Decret d'activitats, aquestes altres activitats també l'han de complir

Per a més informació: jove.cat/notificacio

On s'han de fer les activitats



AMB pernoctació

- colònies
- estades o campus esportius

→ S'han de dur a terme en instal·lacions inscrites al Registre d'instal·lacions destinades a activitats amb infants i joves.

S'exclouen les rutes i altres activitats on es faci nit al ras o en tendes de campanya, i els camps de treball.



SENSE pernoctació

→ S'han de garantir uns serveis i unes mesures sanitàries i de seguretat adequades.

Per a més informació: jove.cat/instal

De quina documentació s'ha de disposar durant l'activitat?

- ✓ Programa de l'activitat, amb els objectius, el calendari, els horaris i la planificació diària
- ✓ Autoritzacions signades de tots els participants menors d'edat
- ✓ Fitxa de salut signada dels participants menors d'edat, on constin els possibles impediments físics o psíquics, malalties, medicació, dades actualitzades de l'estat de vacunació...
- ✓ Llista ordenada amb els noms, les adreces i els telèfons de totes les persones assistents a l'activitat
- ✓ Targeta d'identificació sanitària dels participants
- ✓ Comprovants de les pòlisses d'assegurances
- ✓ En les activitats que s'han de notificar:
 - ✉ Còpia de la notificació
 - 👤 Acreditació de les titulacions de l'equip dirigent

Assegurances



L'entitat organitzadora ha de contractar:



Assegurança accident

→ €

amb cobertures de:
6.000 € per assistència sanitària
5.000 € per defunció
6.500 € per invalidesa permanent



Assegurança responsabilitat civil

→ €

amb límits mínims d'indemnització:
300.000 € per víctima
1.200.000 € per sinistre

En el cas de les activitats esportives, les assegurances estan regulades per les normatives pròpies.

Accessibilitat



Quan a les activitats hi hagi participants amb discapacitat, l'entitat organitzadora ha de valorar els casos per tal d'ajustar la ràtio de l'equip dirigent



Les entitats promotores o organitzadores de les activitats han de **garantir-hi progressivament l'accés a les persones amb discapacitat física, sensorial o intel·lectual**